



**HAK|HAS**krems

# Schule im 21. Jahrhundert

Mag. Yvonne Zauner, BSC  
[yvonne.zauner@hakkrems.ac.at](mailto:yvonne.zauner@hakkrems.ac.at)





Moodle

# HAKIHA Skrems

COMIT

Tablet

Lehrplan

ZIELE

Microsoft

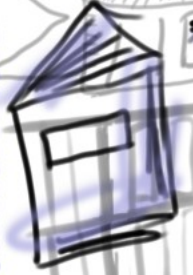
VINO

MUT

Entwicklung



IDEE



TEAM



Zukunft



B/22



Ziele



Strategie  
Oneable



LMS

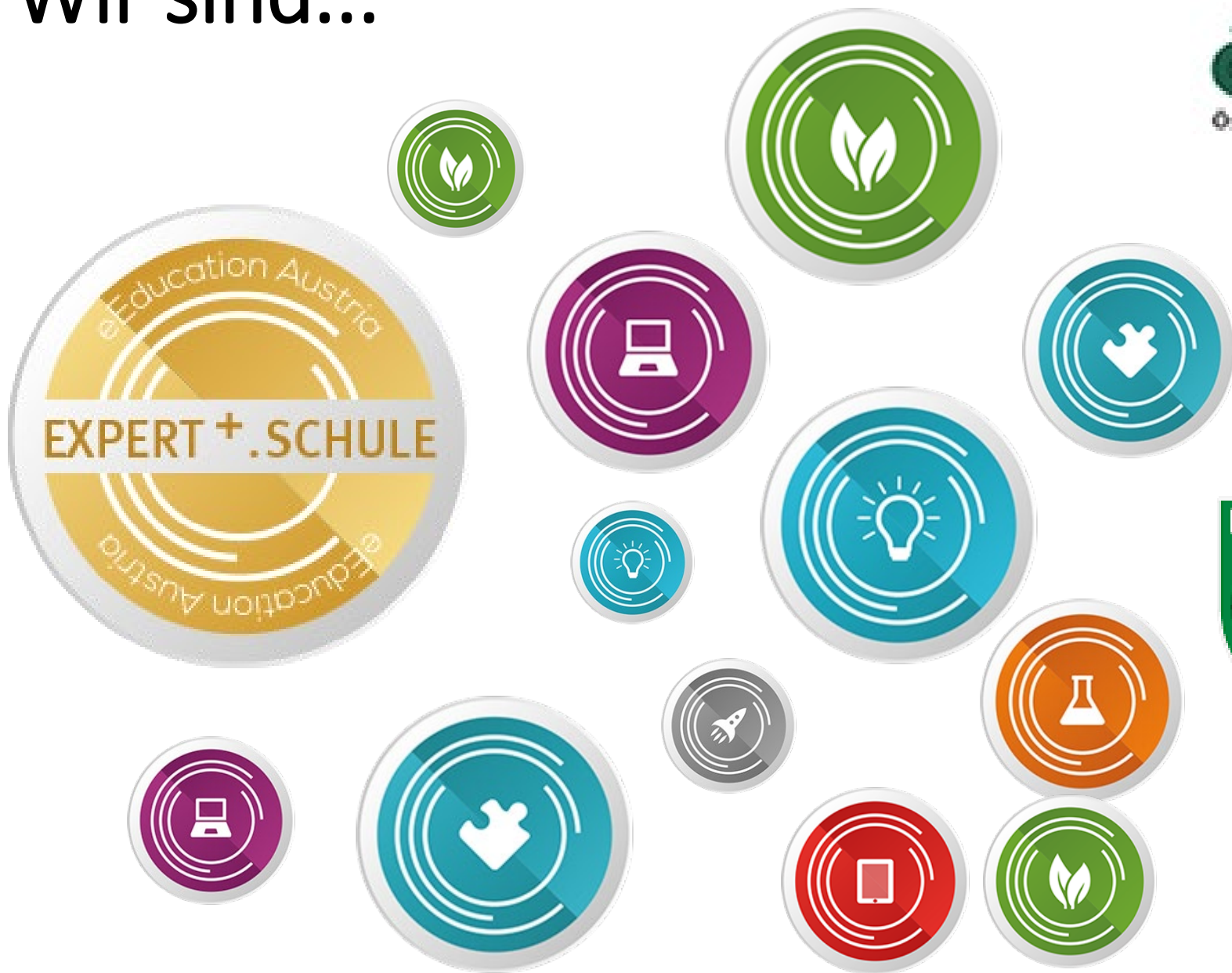
INTER

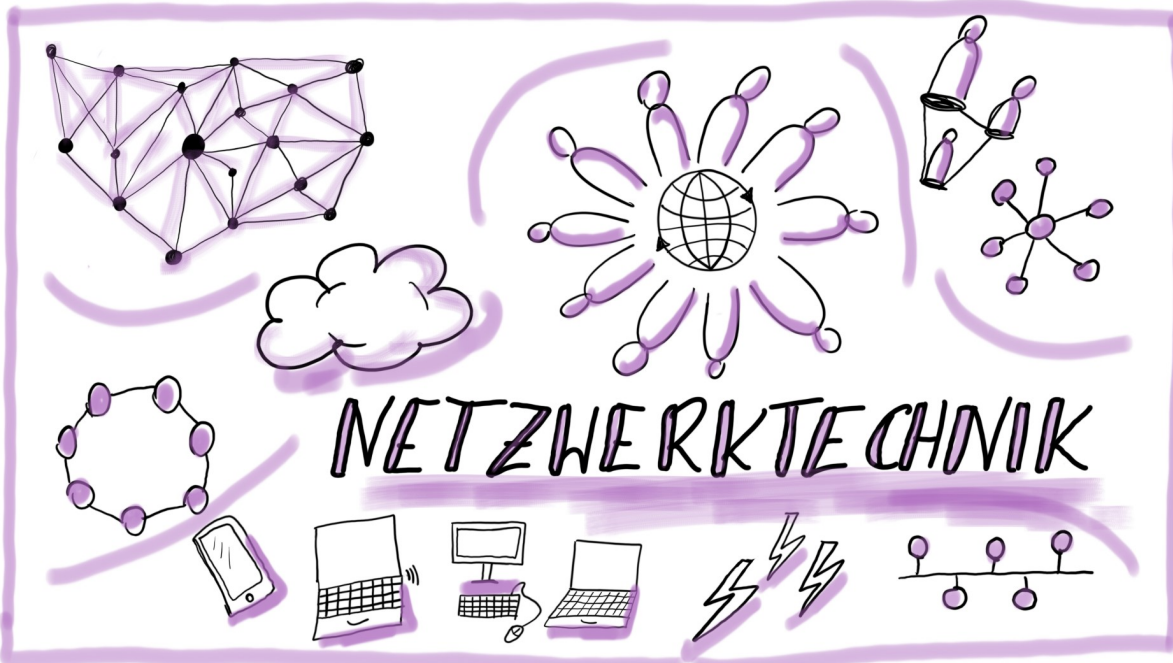
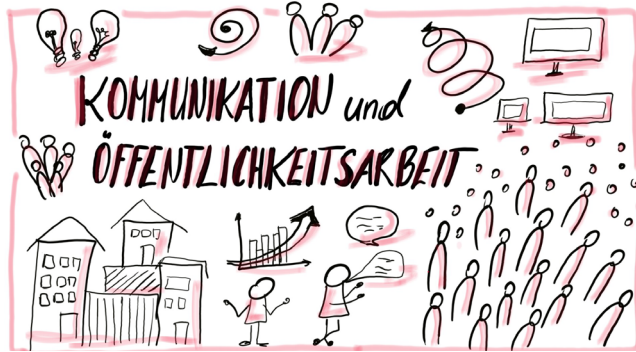


Teams  
HAS

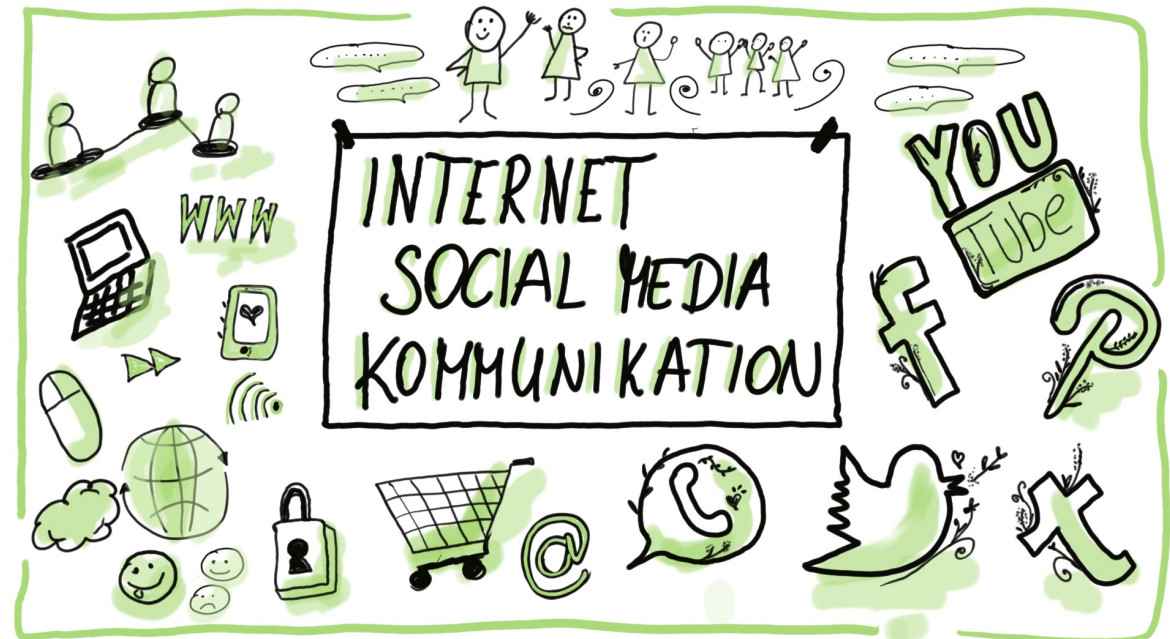
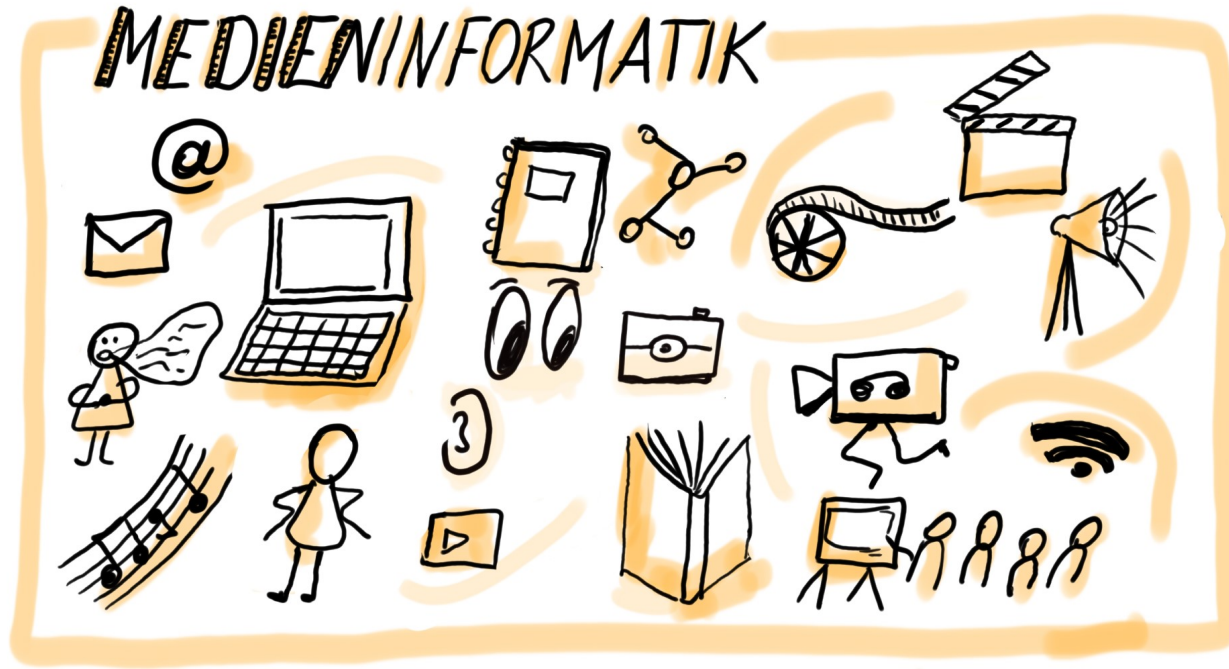


# Wir sind...

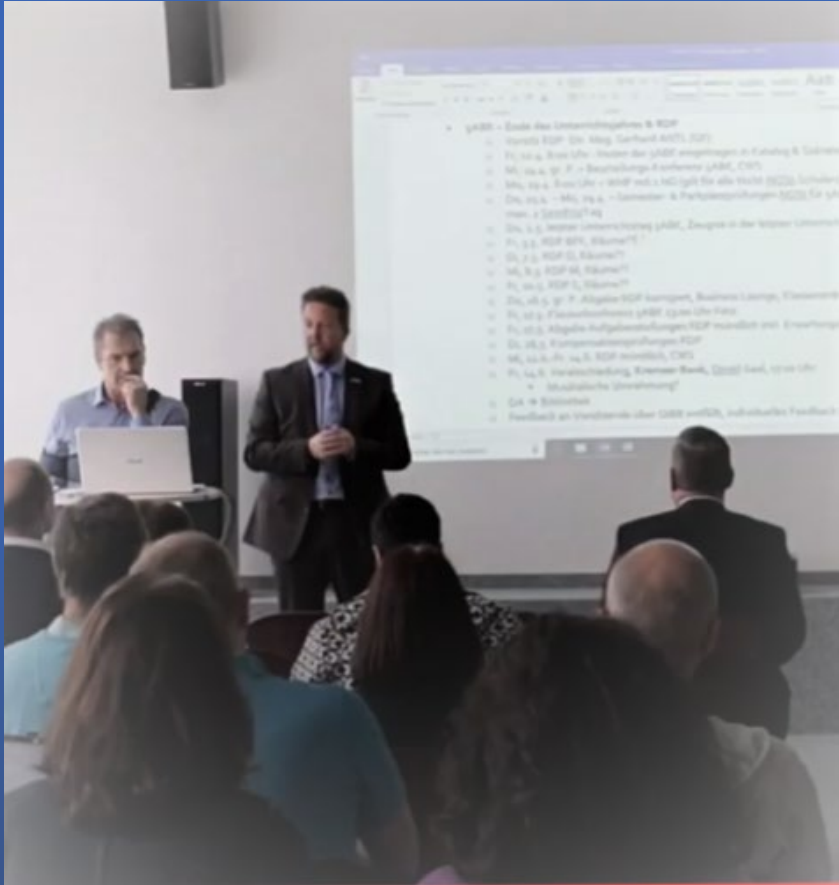




**COMIT HAK  
MEDIA HAK  
KOMMIT HAK**







# Umsetzung durch Freiwilligkeit

- Interessiertes LehrerInnen Team
- Ausstattung mit Geräten Surface Tablet oder Surface Book
- Finanzierung durch die Schule
- Schulungen
- Begleitung durch IT Seminaren
- Learning by doing



Eingangsphase  
3 Wochen



# Office 365 in allen Klassen

- Teams und OneNote in den Klassen
- Team in allen Klassen pro Jahr/Klasse/Fach ein Team
- Lehrer Schüler Teams
- Lehrer Lehrer Teams
- Direktion Lehrer Team
- Diplomarbeiten/AA Teams
- Schüler Schüler Teams



$$= \text{Und} (F; \text{W}; \text{W}; \text{W}) \left\{ \begin{array}{l} \text{Wahr} \\ \text{Falsch} \end{array} \right.$$

A1=7      C1=5

$$= \text{Oder} (\text{W}; \text{F}; \text{F}) = \text{Wahr}$$

$$= \text{Wenn} (\text{Und} (-; -); \text{Dann}; \text{Sons})$$

### 1106\_Deckungsbeitrag

#### 1.2 Deckungsbeitrag

Wird z. B. die Beurteilung von Aufträgen mithilfe der Teilkostenrechnung durchgeführt, ist es wichtig, dass die durch das Produkt oder einer Leistung selbst verursachten Kosten gedeckt sind. Für die Berechnung wird nur ein Teil der Kosten herangezogen – die **variablen Kosten**.

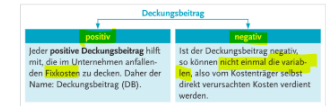
Das zentrale Instrument ist die **Deckungsbeitragsrechnung**. Sie dient zur Berechnung des Deckungsbeitrages. Den Deckungsbeitrag berechnet man wie folgt:

$$\begin{array}{l} \text{Nettoerlös} \\ - \text{variable Kosten} \\ = \text{Deckungsbeitrag} \end{array}$$

Nettoerlös = entspricht den Verkaufspreisen ohne Umsatzsteuer.

Die Nettoerlöse und variablen Kosten werden ohne Umsatzsteuer berechnet.

Ausgehend vom erzielten Deckungsbeitrag können wichtige Entscheidungen getroffen werden.



Mithilfe des Deckungsbeitrages kann man feststellen, wie viel Geld man zur Bezahlung von fixen Kosten zur Verfügung hat.

#### Demobeispiel: Deckungsbeitragsrechnung

Lösen Sie folgende Beispiele:

Datei	Screenshot Lösung
Ü 8.25 * = Renovierungsbudget Jeden Monat können Sie EUR 200,00 auf ein Sparbuch legen. Dieses Geld wollen Sie für eine neue Einrichtung ihrer Wohnung verwenden. Sie schätzen, dass Sie für die Renovierung EUR 6.500,00 benötigen werden. Wie viele Jahre müssen Sie noch sparen, wenn Sie derzeit für das angelegte Kapital 0, 15 % p. m. bekommen?	
Renovieru...	

### AA0921\_Beispiele Finanzmathematik 1

Sonntag, 20. September 2020 21:25

Excel 2016 - Finanzformeln Barwert,Zahlungszeitraum,Zins,Zahlung Beispiel



- Schreiben Sie sich eine Übersicht dieser Funktionen heraus mit der Erklärung, was die Funktion genau macht allgemein nicht speziell auf das obige Beispiel. Nehmen Sie dazu die Seite [Überblick Finanzmathematik](#). Erläutern Sie auch die Begriffe, die für Sie neu sind.

Funktion	Erläuterung

# Pro und Kontra



**Stolpersteine**

# Schulentwicklung


3AS\_Videos  
9 Videos | 0 Follower

This screenshot shows a grid of eight video thumbnails. The top row includes a video titled 'R\_1.Klasse\_KV-Klauseln' (02:59), 'BWRR\_PV\_Personalverrech...' (26:15), 'BWRR\_VerbuchungSkonto\_B...' (14:45), and 'BWRR\_3HAS\_Bezugskalki' (05:22). The bottom row includes 'kalkulation' (05:22), 'BWRR\_Unternehmensgründ...' (14:48), 'BWRR\_Buchen\_Bezugsk\_Ver...' (04:49), and 'BWRR\_B' (04:49). A 'Weiter >' link is visible at the bottom.

This screenshot shows a grid of four video thumbnails. The top row includes '4\_Forms Einsteiger' (09:40) and '5\_BesprechungenAufzeichnen' (03:57). The bottom row includes '5\_TeamsBesprechungen' (13:20) and '1\_TeamsKommunikation' (11:27). A 'Weiter >' link is visible at the bottom.

Weiter >





Auf in die  
digitale und analoge  
Zukunft....