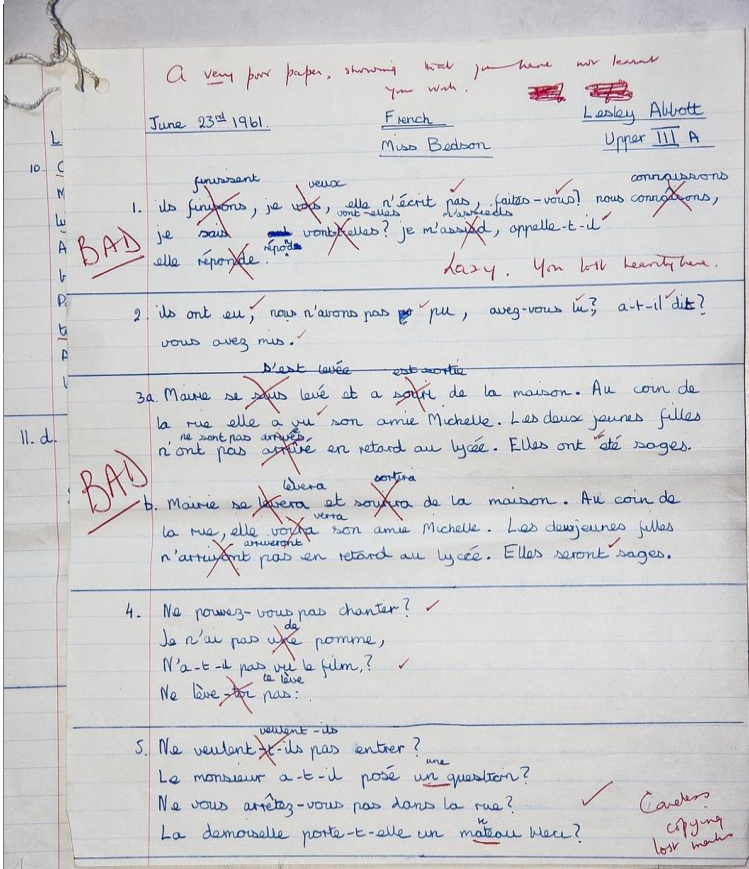


# Sicheres Erstellen, Überwachen und Analysieren von Remote-Prüfungen

Silvie Ludwig – Customer Account Executive

Clemens von Baum – Solution Engineer

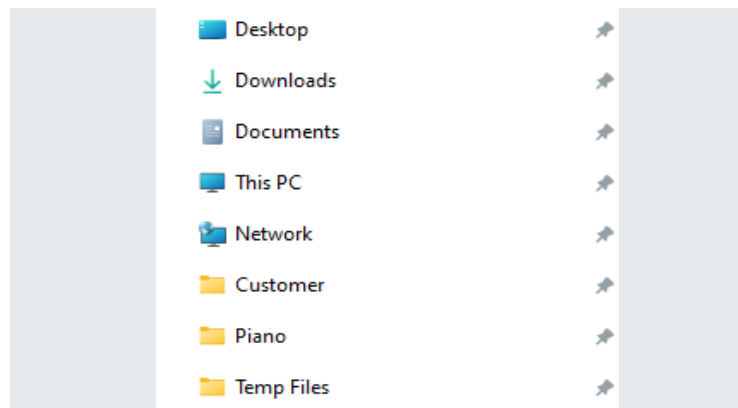
# Gründe für eine digitale Prüfungsumgebung



# Welche Herausforderungen haben wir?



Zugang zu Internet und Künstlicher Intelligenz bewusst erlauben oder unterbinden



Zugang zu eigenen Dateien erwünscht?  
Zugriff zu lokalen Netzwerken?



Eine Applikation in Prüfungen mit einbeziehen  
Eigene Programme und Applikationen während der Prüfung nutzen

# MaivenPoint als bewährter EdTech-Partner



## Ein Singapur-Unternehmen mit globalem Rückhalt

- Tochtergesellschaft von AvePoint (NASDAQ: AVPT)
- Ehemals AvePoint EduTech
- Lokaler Kundenstamm in Singapur & Referenzen



## Etablierter globaler Startplatz

- Nutzung der 2.000 Mitarbeiter von AvePoint in 29 Niederlassungen weltweit
- EdTech-KMUs in NA, EMEA, ANZ und Singapur
- Einsatz in 6 globalen Azure-Datenzentren



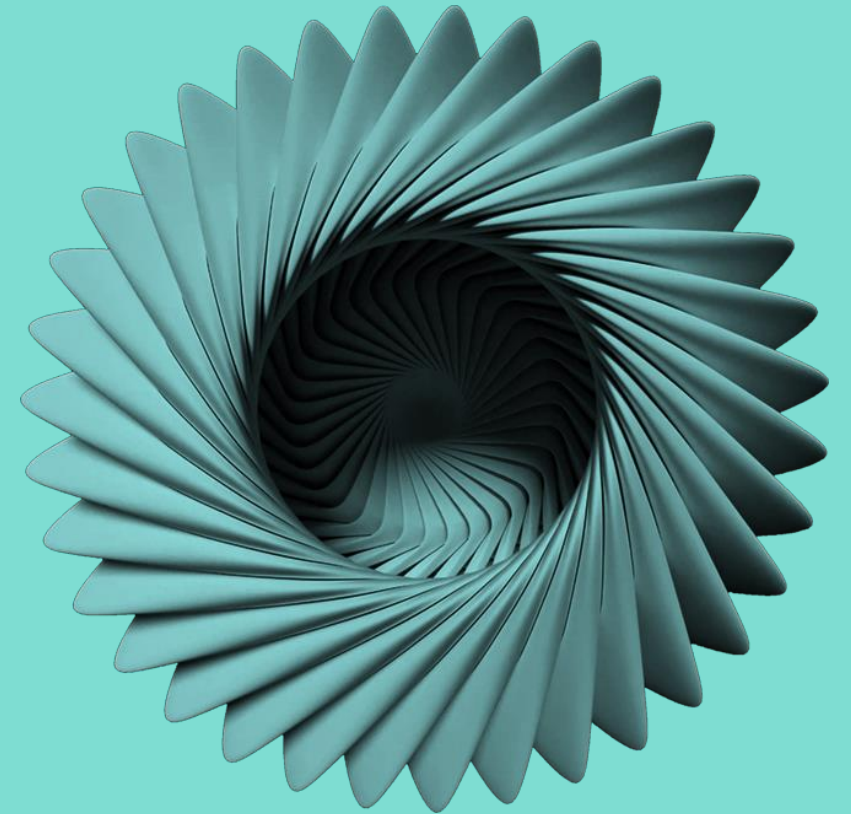
## Ein führender strategischer Cloud-Partner von Microsoft

- Global Partner of the Year Finalist für Bildung, Governments
- Singapur & APAC ISV-Partner des Jahres
- Top 10 US EDU Co-Sell Partner
- Mitglied des VIVA Learning Insider Programms



## Auf Wachstum ausgelegt

- Neues F&E-Zentrum in Singapur - 400 F&E-Mitarbeiter in den nächsten 3 Jahren
- Ausweitung der Vertriebspartnerschaften: Go1, 1EdTech
- Internationale Expansion: Lokalisierung der deutschen, französischen und japanischen Sprache
- Akquisition von Schulungsmanagement-Unternehmen und Anbietern von Schulungsinhalten



# Exam Management System



Lecturer



Student





Mit dieser Auszeichnung wird die bahnbrechende Innovation der Online-Assessment-Lösung von AvePoint - Examena - gewürdigt.

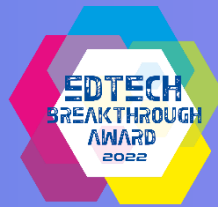
Examena basiert auf der neuesten Microsoft-Technologie und bringt das Vertrauen in Prüfungen zurück, indem es eine sichere und intuitive Online-Prüfungserfahrung für Studenten und Lehrkräfte ermöglicht.

Lehrkräfte erhalten die Flexibilität, Prüfungen zu entwerfen, die auf Kursziele und -ergebnisse abgestimmt sind, sowie eine nahtlose Prüfung und Benotung zu ermöglichen. Alle Studierenden profitieren von einer einheitlichen Erfahrung - egal ob sie online oder persönlich teilnehmen.

## AvePoint Examena Digital Assessment System

# Gewinnt 2022 & 2023 den Edtech Breakthrough Award

EdTech Breakthrough ist eine führende Marktforschungsorganisation, die hervorragende Leistungen auszeichnet und die besten Unternehmen und Lösungen auf dem globalen Markt für Bildungstechnologie würdigt. Für das diesjährige Programm wurden mehr als 2.250 Nominierungen aus über 18 verschiedenen Ländern der Welt eingereicht.



 AvePoint®  
EduTech

“ Test-takers need the ability to test from their own personal devices - and from anywhere - while institutions need to provide a secure setting that’s equitable to all participants. Examena represent a ‘breakthrough’ to address these challenges, replacing traditional e-exams systems that cause frustrations over unfair testing environments in the online exam experiences of students. AvePoint EduTech’s Examena helps institutions competitively position themselves to thrive in a hybrid learning future. Congratulations on winning Test Prep Solution of the Year. ”

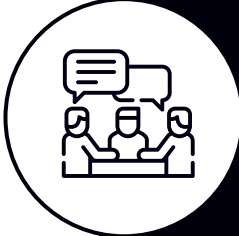
**James Johnson, Managing Director, EdTech Breakthrough**

“ This award reflects our commitment to inspiring institutions to find new ways of making learning limitless. We have worked with institutes of higher education in Singapore renowned for a strong focus on digitally driven learning experiences, to augment an e-Exam system that can support major semester exams for over 10,000 students across multiple papers in a hybrid mode. The ability to transition the in-person university experience to a digital experience has revolutionized the overall experience of the exam community and raised the calibre of the institutions. ”


**Tom Lin, CEO, AvePoint EduTech**

# Was ist Examena?

The diagram illustrates the Examena Digital Assessment Management System architecture. At the top, the Examena logo (a green checkmark in a circle) and the text 'AvePoint Examena Digital Assessment Management System' are displayed. Below this, five circular icons represent the core processes: 'Planung' (Planning) with a calendar icon, 'Erstellung' (Creation) with an 'EXAM' document icon, 'Aufsicht' (Supervision) with a tablet and person icon, 'Durchführung' (Execution) with a document and pencil icon, and 'Benotung' (Grading) with a document and checkmark icon. The bottom section features integration partners: Blackboard (Bb), Canvas, Moodle, IMS GLOBAL Learning Consortium, Office 365, and AI & Cognitive Services. A dark blue footer contains the Microsoft Azure logo and name.



SaaS-basiertes digitales Assessment-Management-System mit modularem Aufbau



KI-gestützte mühelose Aufsicht für Integrität



Operative Produktivität durch Integrationen

## PLANUNG & ERSTELLUNG

## GENEHMIGUNG

## ABSICHERUNG DER UMGEBUNG



Create different question types



Create, Save and Schedule Assessments



Calendar view upcoming exams



Lock or notify approvals



Approval workflow (authors – reviewers) – internal & external



Proctoring



Open or Closed-book assessments



Time-bound exams



Multiple time-zones



Audit Trail



Invigilation



BYOD or Managed Devices



Students answer, submit & save

EXAM ADMINISTRATION DIGITISED

AUTOMATED MARKING

MAINTAIN EXAM INTEGRITY

BENOTUNG & FEEDBACK

PRÜFUNG ABNEHMEN



Recording grades, returning marks/feedback



Plagiarism detection



Instant or scheduled grades



blind double marking



Marking – automated & Manual

# Full-scale Digitalisierung ihres gesamten Prüfungszyklus



Blackboard



D2L



Moodle



Canvas

LMS Integrations



IMS GLOBAL Learning Consortium  
Better Learning From Better Learning Technology™

IMS Certified (LTI & QTI)



Office 365



AI & Cognitive Services

Seamless Login

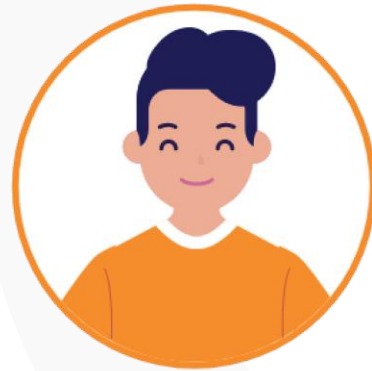


Microsoft Azure





# Examena aus der Sicht folgender Personen:



Prüfling



Lehrkraft



Aufsichtsperson

# Lehrkraft



## Examena

## MaivenPoint Exam Management System



Michael ist Mitglied des Prüfungsausschusses an einer Bundesschule. Er und seine Kollegen verfassen und führen die Prüfungen digital mit Hilfe des Prüfungsmanagementsystems von AvePoint (siehe unten) durch.



- Strenge Vertraulichkeit der Daten
- Personalisiertes Verwaltungs-Dashboard
- Maximale Automatisierung



# Examina – Das Portal



- Homepage
- Prüfung
- Speicher
- Berichte
- Administr...
- Kalender

Homepage



## Schnellanleitung für Examina

Richten Sie die Prüfung ein

Prüfung erstellen

Einfacher Prozess zum Erstellen einer Prüfung. Legen Sie die grundlegenden Prüfungsinformationen fest, weisen Sie Aufsichtspersonen zu, verwalten Sie Kandidaten und erstellen Sie eine Prüfungsarbeit mit mehreren Fragetypen.



## Letzte Prüfungen

Alles anzeigen

**Während der Prüfung**  
**Demo1 - N/A - Secure Excel Demo Exam Copy**

MVPT Admin

22.01.2024 11:05 - 13.11.2024 10:55 120 Minuten

22 eingeschrieben

Wird beaufsichtigt

Anwesenheit Benotungsfortschritt

**Während der Prüfung**  
**Demo1 - N/A - Open Book test**

MVPT Admin

24.01.2024 14:28 - 15.08.2024 15:28

22 eingeschrieben

Wird beaufsichtigt

Anwesenheit Benotungsfortschritt

## Globale Links



Keine Quicklinks

## Kalender

März 2024						
So	Mo	Di	Mi	Do	Fr	Sa
25	26	27	28	29	1	2
3	4	5	6	7	8	9
10	11	12	13	14	15	16
17	18	19	20	21	22	23
24	25	26	27	28	29	30
31	1	2	3	4	5	6

Heute

# Prüfungserstellung - Basisinformationen



Prüfung / Prüfung bearbeiten - Grundlegende Informationen einrichten

Prüfungssetup

- 1 Grundlegende Informationen einrichten
- 2 Aufsichtspersonen zuweisen
- 3 Prüfungsarbeit erstellen

Klassifizierung der Prüfung  Fester Zeitbereich  Flexibler Zeitbereich

Prüfungsname \*  Kurs \*

Typ  Lesezeit

Beginn der Bearbeitungszeit  Prüfungs-Endzeit   
Bearbeitungszeit: 60 Minuten

Einschränkung für den Zugang zur Prüfung \*   Minuten nach Beginn der Prüfung

Anweisungen für Kandidaten

Schriftart | Größe | Format | *I* **B** *I* U **S**  $x_2$   $x^2$  | | | | | | | |  $\pi$   $\phi$   $\text{\textcircled{a}}$  | 拼

# Aufsichts- und Überwachungsfunktionen



## Videobeaufsichtigung

Hinweis: Bei aktivierter Videobeaufsichtigung können sowohl die Aktivitäten der Kandidaten als auch die Bildschirme der Kandidaten überwacht werden, um eine umfassende Überwachung durch die Aufsichtspersonen während der Prüfung durch Videoaufzeichnung zu gewährleisten.

**Beaufsichtigung des Bildschirms aktivieren**

**Bildschirmaufzeichnung aktivieren**

**Kandidatenbeaufsichtigung aktivieren**

**Kandidatenaufzeichnung aktivieren**

**Die verdächtigen Aktivitäten auswählen, die in Echtzeit beaufsichtigt werden sollen**

**Alles auswählen**

**Keine Person**

Erkennt, ob sich eine Person vor dem Bildschirm befindet.

**Mehrere Personen**

Erkennt, ob sich mehrere Personen vor dem Bildschirm befinden.

**Kein Gesicht**

Erkennt, ob das Gesicht des Kandidaten klar und vollständig zu erkennen ist. Bitte beachten Sie, dass sich das Tragen einer Maske und bestimmte grelle Lichter oder Beleuchtungswinkel auf die Erkennungsgenauigkeit auswirken können.

**Nicht übereinstimmende Person**

Überprüft das für die Gesichtsverifizierung aufgenommene Foto oder das Kandidatenfoto im System mit dem Gesicht, das bei der Kandidatenbeaufsichtigung aufgenommen wurde. Es wird empfohlen, diese Erkennung für Prüfungen zu deaktivieren, bei denen die Kandidaten Masken tragen müssen.

**Nicht auf den Bildschirm blickend**

Erkennt, ob der Kandidat auf den Bildschirm blickt und sich nicht umschaut.

# Freigabe von Materialien für die Prüfung



Prüfung / Prüfung bearbeiten - Grundlegende Informationen einrichten

Prüfungssetup

- 1 Grundlegende Informationen einrichten
- 2 Aufsichtspersonen zuweisen
- 3 Prüfungsarbeit erstellen

**Autorisierte Applikation**

- Zugriff auf Applikationen nicht zulassen
- Zugriff auf angegebene Applikationen zulassen
- Zugriff auf alle Applikationen zulassen

Hinweis: Mit dieser Option können Kandidaten die Examena-App minimieren und zugreifen.

**Autorisierte URL**

- Zugriff auf das Internet nicht zulassen
- Zugriff auf angegebene URLs zulassen

+ Autorisierte URL hinzufügen ▾

Es wurde keine autorisierte URL hinzugefügt.

**Dateisteuerung**

Maximale Uploadgröße \*  
50 MB

Dateitypen, die bei der Übermittlung zulässig sind \*  
DOC;DOCX;PPTX;PPT;XLS;XLSX;CSV;TXT;WPD;WPS;XML;HTML;HTM;MP3;MP4;MP5;MP6;MP7;MP8;MP9;MP10;MP11;MP12;MP13;MP14;MP15;MP16;MP17;MP18;MP19;MP20;MP21;MP22;MP23;MP24;MP25;MP26;MP27;MP28;MP29;MP30;MP31;MP32;MP33;MP34;MP35;MP36;MP37;MP38;MP39;MP40;MP41;MP42;MP43;MP44;MP45;MP46;MP47;MP48;MP49;MP50;MP51;MP52;MP53;MP54;MP55;MP56;MP57;MP58;MP59;MP60;MP61;MP62;MP63;MP64;MP65;MP66;MP67;MP68;MP69;MP70;MP71;MP72;MP73;MP74;MP75;MP76;MP77;MP78;MP79;MP80;MP81;MP82;MP83;MP84;MP85;MP86;MP87;MP88;MP89;MP90;MP91;MP92;MP93;MP94;MP95;MP96;MP97;MP98;MP99;MP100;MP101;MP102;MP103;MP104;MP105;MP106;MP107;MP108;MP109;MP110;MP111;MP112;MP113;MP114;MP115;MP116;MP117;MP118;MP119;MP120;MP121;MP122;MP123;MP124;MP125;MP126;MP127;MP128;MP129;MP130;MP131;MP132;MP133;MP134;MP135;MP136;MP137;MP138;MP139;MP140;MP141;MP142;MP143;MP144;MP145;MP146;MP147;MP148;MP149;MP150;MP151;MP152;MP153;MP154;MP155;MP156;MP157;MP158;MP159;MP160;MP161;MP162;MP163;MP164;MP165;MP166;MP167;MP168;MP169;MP170;MP171;MP172;MP173;MP174;MP175;MP176;MP177;MP178;MP179;MP180;MP181;MP182;MP183;MP184;MP185;MP186;MP187;MP188;MP189;MP190;MP191;MP192;MP193;MP194;MP195;MP196;MP197;MP198;MP199;MP200;MP201;MP202;MP203;MP204;MP205;MP206;MP207;MP208;MP209;MP210;MP211;MP212;MP213;MP214;MP215;MP216;MP217;MP218;MP219;MP220;MP221;MP222;MP223;MP224;MP225;MP226;MP227;MP228;MP229;MP230;MP231;MP232;MP233;MP234;MP235;MP236;MP237;MP238;MP239;MP240;MP241;MP242;MP243;MP244;MP245;MP246;MP247;MP248;MP249;MP250;MP251;MP252;MP253;MP254;MP255;MP256;MP257;MP258;MP259;MP260;MP261;MP262;MP263;MP264;MP265;MP266;MP267;MP268;MP269;MP270;MP271;MP272;MP273;MP274;MP275;MP276;MP277;MP278;MP279;MP280;MP281;MP282;MP283;MP284;MP285;MP286;MP287;MP288;MP289;MP290;MP291;MP292;MP293;MP294;MP295;MP296;MP297;MP298;MP299;MP300;MP301;MP302;MP303;MP304;MP305;MP306;MP307;MP308;MP309;MP310;MP311;MP312;MP313;MP314;MP315;MP316;MP317;MP318;MP319;MP320;MP321;MP322;MP323;MP324;MP325;MP326;MP327;MP328;MP329;MP330;MP331;MP332;MP333;MP334;MP335;MP336;MP337;MP338;MP339;MP340;MP341;MP342;MP343;MP344;MP345;MP346;MP347;MP348;MP349;MP350;MP351;MP352;MP353;MP354;MP355;MP356;MP357;MP358;MP359;MP360;MP361;MP362;MP363;MP364;MP365;MP366;MP367;MP368;MP369;MP370;MP371;MP372;MP373;MP374;MP375;MP376;MP377;MP378;MP379;MP380;MP381;MP382;MP383;MP384;MP385;MP386;MP387;MP388;MP389;MP390;MP391;MP392;MP393;MP394;MP395;MP396;MP397;MP398;MP399;MP400;MP401;MP402;MP403;MP404;MP405;MP406;MP407;MP408;MP409;MP410;MP411;MP412;MP413;MP414;MP415;MP416;MP417;MP418;MP419;MP420;MP421;MP422;MP423;MP424;MP425;MP426;MP427;MP428;MP429;MP430;MP431;MP432;MP433;MP434;MP435;MP436;MP437;MP438;MP439;MP440;MP441;MP442;MP443;MP444;MP445;MP446;MP447;MP448;MP449;MP450;MP451;MP452;MP453;MP454;MP455;MP456;MP457;MP458;MP459;MP460;MP461;MP462;MP463;MP464;MP465;MP466;MP467;MP468;MP469;MP470;MP471;MP472;MP473;MP474;MP475;MP476;MP477;MP478;MP479;MP480;MP481;MP482;MP483;MP484;MP485;MP486;MP487;MP488;MP489;MP490;MP491;MP492;MP493;MP494;MP495;MP496;MP497;MP498;MP499;MP500;MP501;MP502;MP503;MP504;MP505;MP506;MP507;MP508;MP509;MP510;MP511;MP512;MP513;MP514;MP515;MP516;MP517;MP518;MP519;MP520;MP521;MP522;MP523;MP524;MP525;MP526;MP527;MP528;MP529;MP530;MP531;MP532;MP533;MP534;MP535;MP536;MP537;MP538;MP539;MP540;MP541;MP542;MP543;MP544;MP545;MP546;MP547;MP548;MP549;MP550;MP551;MP552;MP553;MP554;MP555;MP556;MP557;MP558;MP559;MP560;MP561;MP562;MP563;MP564;MP565;MP566;MP567;MP568;MP569;MP570;MP571;MP572;MP573;MP574;MP575;MP576;MP577;MP578;MP579;MP580;MP581;MP582;MP583;MP584;MP585;MP586;MP587;MP588;MP589;MP590;MP591;MP592;MP593;MP594;MP595;MP596;MP597;MP598;MP599;MP600;MP601;MP602;MP603;MP604;MP605;MP606;MP607;MP608;MP609;MP610;MP611;MP612;MP613;MP614;MP615;MP616;MP617;MP618;MP619;MP620;MP621;MP622;MP623;MP624;MP625;MP626;MP627;MP628;MP629;MP630;MP631;MP632;MP633;MP634;MP635;MP636;MP637;MP638;MP639;MP640;MP641;MP642;MP643;MP644;MP645;MP646;MP647;MP648;MP649;MP650;MP651;MP652;MP653;MP654;MP655;MP656;MP657;MP658;MP659;MP660;MP661;MP662;MP663;MP664;MP665;MP666;MP667;MP668;MP669;MP670;MP671;MP672;MP673;MP674;MP675;MP676;MP677;MP678;MP679;MP680;MP681;MP682;MP683;MP684;MP685;MP686;MP687;MP688;MP689;MP690;MP691;MP692;MP693;MP694;MP695;MP696;MP697;MP698;MP699;MP700;MP701;MP702;MP703;MP704;MP705;MP706;MP707;MP708;MP709;MP710;MP711;MP712;MP713;MP714;MP715;MP716;MP717;MP718;MP719;MP720;MP721;MP722;MP723;MP724;MP725;MP726;MP727;MP728;MP729;MP730;MP731;MP732;MP733;MP734;MP735;MP736;MP737;MP738;MP739;MP740;MP741;MP742;MP743;MP744;MP745;MP746;MP747;MP748;MP749;MP750;MP751;MP752;MP753;MP754;MP755;MP756;MP757;MP758;MP759;MP760;MP761;MP762;MP763;MP764;MP765;MP766;MP767;MP768;MP769;MP770;MP771;MP772;MP773;MP774;MP775;MP776;MP777;MP778;MP779;MP780;MP781;MP782;MP783;MP784;MP785;MP786;MP787;MP788;MP789;MP790;MP791;MP792;MP793;MP794;MP795;MP796;MP797;MP798;MP799;MP800;MP801;MP802;MP803;MP804;MP805;MP806;MP807;MP808;MP809;MP810;MP811;MP812;MP813;MP814;MP815;MP816;MP817;MP818;MP819;MP820;MP821;MP822;MP823;MP824;MP825;MP826;MP827;MP828;MP829;MP830;MP831;MP832;MP833;MP834;MP835;MP836;MP837;MP838;MP839;MP840;MP841;MP842;MP843;MP844;MP845;MP846;MP847;MP848;MP849;MP850;MP851;MP852;MP853;MP854;MP855;MP856;MP857;MP858;MP859;MP860;MP861;MP862;MP863;MP864;MP865;MP866;MP867;MP868;MP869;MP870;MP871;MP872;MP873;MP874;MP875;MP876;MP877;MP878;MP879;MP880;MP881;MP882;MP883;MP884;MP885;MP886;MP887;MP888;MP889;MP890;MP891;MP892;MP893;MP894;MP895;MP896;MP897;MP898;MP899;MP900;MP901;MP902;MP903;MP904;MP905;MP906;MP907;MP908;MP909;MP910;MP911;MP912;MP913;MP914;MP915;MP916;MP917;MP918;MP919;MP920;MP921;MP922;MP923;MP924;MP925;MP926;MP927;MP928;MP929;MP930;MP931;MP932;MP933;MP934;MP935;MP936;MP937;MP938;MP939;MP940;MP941;MP942;MP943;MP944;MP945;MP946;MP947;MP948;MP949;MP950;MP951;MP952;MP953;MP954;MP955;MP956;MP957;MP958;MP959;MP960;MP961;MP962;MP963;MP964;MP965;MP966;MP967;MP968;MP969;MP970;MP971;MP972;MP973;MP974;MP975;MP976;MP977;MP978;MP979;MP980;MP981;MP982;MP983;MP984;MP985;MP986;MP987;MP988;MP989;MP990;MP991;MP992;MP993;MP994;MP995;MP996;MP997;MP998;MP999;MP1000;MP1001;MP1002;MP1003;MP1004;MP1005;MP1006;MP1007;MP1008;MP1009;MP1010;MP1011;MP1012;MP1013;MP1014;MP1015;MP1016;MP1017;MP1018;MP1019;MP1020;MP1021;MP1022;MP1023;MP1024;MP1025;MP1026;MP1027;MP1028;MP1029;MP1030;MP1031;MP1032;MP1033;MP1034;MP1035;MP1036;MP1037;MP1038;MP1039;MP1040;MP1041;MP1042;MP1043;MP1044;MP1045;MP1046;MP1047;MP1048;MP1049;MP1050;MP1051;MP1052;MP1053;MP1054;MP1055;MP1056;MP1057;MP1058;MP1059;MP1060;MP1061;MP1062;MP1063;MP1064;MP1065;MP1066;MP1067;MP1068;MP1069;MP1070;MP1071;MP1072;MP1073;MP1074;MP1075;MP1076;MP1077;MP1078;MP1079;MP1080;MP1081;MP1082;MP1083;MP1084;MP1085;MP1086;MP1087;MP1088;MP1089;MP1090;MP1091;MP1092;MP1093;MP1094;MP1095;MP1096;MP1097;MP1098;MP1099;MP1100;MP1101;MP1102;MP1103;MP1104;MP1105;MP1106;MP1107;MP1108;MP1109;MP1110;MP1111;MP1112;MP1113;MP1114;MP1115;MP1116;MP1117;MP1118;MP1119;MP1120;MP1121;MP1122;MP1123;MP1124;MP1125;MP1126;MP1127;MP1128;MP1129;MP1130;MP1131;MP1132;MP1133;MP1134;MP1135;MP1136;MP1137;MP1138;MP1139;MP1140;MP1141;MP1142;MP1143;MP1144;MP1145;MP1146;MP1147;MP1148;MP1149;MP1150;MP1151;MP1152;MP1153;MP1154;MP1155;MP1156;MP1157;MP1158;MP1159;MP1160;MP1161;MP1162;MP1163;MP1164;MP1165;MP1166;MP1167;MP1168;MP1169;MP1170;MP1171;MP1172;MP1173;MP1174;MP1175;MP1176;MP1177;MP1178;MP1179;MP1180;MP1181;MP1182;MP1183;MP1184;MP1185;MP1186;MP1187;MP1188;MP1189;MP1190;MP1191;MP1192;MP1193;MP1194;MP1195;MP1196;MP1197;MP1198;MP1199;MP1200;MP1201;MP1202;MP1203;MP1204;MP1205;MP1206;MP1207;MP1208;MP1209;MP1210;MP1211;MP1212;MP1213;MP1214;MP1215;MP1216;MP1217;MP1218;MP1219;MP1220;MP1221;MP1222;MP1223;MP1224;MP1225;MP1226;MP1227;MP1228;MP1229;MP1230;MP1231;MP1232;MP1233;MP1234;MP1235;MP1236;MP1237;MP1238;MP1239;MP1240;MP1241;MP1242;MP1243;MP1244;MP1245;MP1246;MP1247;MP1248;MP1249;MP1250;MP1251;MP1252;MP1253;MP1254;MP1255;MP1256;MP1257;MP1258;MP1259;MP1260;MP1261;MP1262;MP1263;MP1264;MP1265;MP1266;MP1267;MP1268;MP1269;MP1270;MP1271;MP1272;MP1273;MP1274;MP1275;MP1276;MP1277;MP1278;MP1279;MP1280;MP1281;MP1282;MP1283;MP1284;MP1285;MP1286;MP1287;MP1288;MP1289;MP1290;MP1291;MP1292;MP1293;MP1294;MP1295;MP1296;MP1297;MP1298;MP1299;MP1300;MP1301;MP1302;MP1303;MP1304;MP1305;MP1306;MP1307;MP1308;MP1309;MP1310;MP1311;MP1312;MP1313;MP1314;MP1315;MP1316;MP1317;MP1318;MP1319;MP1320;MP1321;MP1322;MP1323;MP1324;MP1325;MP1326;MP1327;MP1328;MP1329;MP1330;MP1331;MP1332;MP1333;MP1334;MP1335;MP1336;MP1337;MP1338;MP1339;MP1340;MP1341;MP1342;MP1343;MP1344;MP1345;MP1346;MP1347;MP1348;MP1349;MP1350;MP1351;MP1352;MP1353;MP1354;MP1355;MP1356;MP1357;MP1358;MP1359;MP1360;MP1361;MP1362;MP1363;MP1364;MP1365;MP1366;MP1367;MP1368;MP1369;MP1370;MP1371;MP1372;MP1373;MP1374;MP1375;MP1376;MP1377;MP1378;MP1379;MP1380;MP1381;MP1382;MP1383;MP1384;MP1385;MP1386;MP1387;MP1388;MP1389;MP1390;MP1391;MP1392;MP1393;MP1394;MP1395;MP1396;MP1397;MP1398;MP1399;MP1400;MP1401;MP1402;MP1403;MP1404;MP1405;MP1406;MP1407;MP1408;MP1409;MP1410;MP1411;MP1412;MP1413;MP1414;MP1415;MP1416;MP1417;MP1418;MP1419;MP1420;MP1421;MP1422;MP1423;MP1424;MP1425;MP1426;MP1427;MP1428;MP1429;MP1430;MP1431;MP1432;MP1433;MP1434;MP1435;MP1436;MP1437;MP1438;MP1439;MP1440;MP1441;MP1442;MP1443;MP1444;MP1445;MP1446;MP1447;MP1448;MP1449;MP1450;MP1451;MP1452;MP1453;MP1454;MP1455;MP1456;MP1457;MP1458;MP1459;MP1460;MP1461;MP1462;MP1463;MP1464;MP1465;MP1466;MP1467;MP1468;MP1469;MP1470;MP1471;MP1472;MP1473;MP1474;MP1475;MP1476;MP1477;MP1478;MP1479;MP1480;MP1481;MP1482;MP1483;MP1484;MP1485;MP1486;MP1487;MP1488;MP1489;MP1490;MP1491;MP1492;MP1493;MP1494;MP1495;MP1496;MP1497;MP1498;MP1499;MP1500;MP1501;MP1502;MP1503;MP1504;MP1505;MP1506;MP1507;MP1508;MP1509;MP1510;MP1511;MP1512;MP1513;MP1514;MP1515;MP1516;MP1517;MP1518;MP1519;MP1520;MP1521;MP1522;MP1523;MP1524;MP1525;MP1526;MP1527;MP1528;MP1529;MP1530;MP1531;MP1532;MP1533;MP1534;MP1535;MP1536;MP1537;MP1538;MP1539;MP1540;MP1541;MP1542;MP1543;MP1544;MP1545;MP1546;MP1547;MP1548;MP1549;MP1550;MP1551;MP1552;MP1553;MP1554;MP1555;MP1556;MP1557;MP1558;MP1559;MP1560;MP1561;MP1562;MP1563;MP1564;MP1565;MP1566;MP1567;MP1568;MP1569;MP1570;MP1571;MP1572;MP1573;MP1574;MP1575;MP1576;MP1577;MP1578;MP1579;MP1580;MP1581;MP1582;MP1583;MP1584;MP1585;MP1586;MP1587;MP1588;MP1589;MP1590;MP1591;MP1592;MP1593;MP1594;MP1595;MP1596;MP1597;MP1598;MP1599;MP1600;MP1601;MP1602;MP1603;MP1604;MP1605;MP1606;MP1607;MP1608;MP1609;MP1610;MP1611;MP1612;MP1613;MP1614;MP1615;MP1616;MP1617;MP1618;MP1619;MP1620;MP1621;MP1622;MP1623;MP1624;MP1625;MP1626;MP1627;MP1628;MP1629;MP1630;MP1631;MP1632;MP1633;MP1634;MP1635;MP1636;MP1637;MP1638;MP1639;MP1640;MP1641;MP1642;MP1643;MP1644;MP1645;MP1646;MP1647;MP1648;MP1649;MP1650;MP1651;MP1652;MP1653;MP1654;MP1655;MP1656;MP1657;MP1658;MP1659;MP1660;MP1661;MP1662;MP1663;MP1664;MP1665;MP1666;MP1667;MP1668;MP1669;MP1670;MP1671;MP1672;MP1673;MP1674;MP1675;MP1676;MP1677;MP1678;MP1679;MP1680;MP1681;MP1682;MP1683;MP1684;MP1685;MP1686;MP1687;MP1688;MP1689;MP1690;MP1691;MP1692;MP1693;MP1694;MP1695;MP1696;MP1697;MP1698;MP1699;MP1700;MP1701;MP1702;MP1703;MP1704;MP1705;MP1706;MP1707;MP1708;MP1709;MP1710;MP1711;MP1712;MP1713;MP1714;MP1715;MP1716;MP1717;MP1718;MP1719;MP1720;MP1721;MP1722;MP1723;MP1724;MP1725;MP1726;MP1727;MP1728;MP1729;MP1730;MP1731;MP1732;MP1733;MP1734;MP1735;MP1736;MP1737;MP1738;MP1739;MP1740;MP1741;MP1742;MP1743;MP1744;MP1745;MP1746;MP1747;MP1748;MP1749;MP1750;MP1751;MP1752;MP1753;MP1754;MP1755;MP1756;MP1757;MP1758;MP1759;MP1760;MP1761;MP1762;MP1763;MP1764;MP1765;MP1766;MP1767;MP1768;MP1769;MP1770;MP1771;MP1772;MP1773;MP1774;MP1775;MP1776;MP1777;MP1778;MP1779;MP1780;MP1781;MP1782;MP1783;MP1784;MP1785;MP1786;MP1787;MP1788;MP1789;MP1790;MP1791;MP1792;MP1793;MP1794;MP1795;MP1796;MP1797;MP1798;MP1799;MP1800;MP1801;MP1802;MP1803;MP1804;MP1805;MP1806;MP1807;MP1808;MP1809;MP1810;MP1811;MP1812;MP1813;MP1814;MP1815;MP1816;MP1817;MP1818;MP1819;MP1820;MP1821;MP1822;MP1823;MP1824;MP1825;MP1826;MP1827;MP1828;MP1829;MP1830;MP1831;MP1832;MP1833;MP1834;MP1835;MP1836;MP1837;MP1838;MP1839;MP1840;MP1841;MP1842;MP1843;MP1844;MP1845;MP1846;MP1847;MP1848;MP1849;MP1850;MP1851;MP1852;MP1853;MP1854;MP1855;MP1856;MP1857;MP1858;MP1859;MP1860;MP1861;MP1862;MP1863;MP1864;MP1865;MP1866;MP1867;MP1868;MP1869;MP1870;MP1871;MP1872;MP1873;MP1874;MP1875;MP1876;MP1877;MP1878;MP1879;MP1880;MP1881;MP1882;MP1883;MP1884;MP1885;MP1886;MP1887;MP1888;MP1889;MP1890;MP1891;MP1892;MP1893;MP1894;MP1895;MP1896;MP1897;MP1898;MP1899;MP1900;MP1901;MP1902;MP1903;MP1904;MP1905;MP1906;MP1907;MP1908;MP1909;MP1910;MP1911;MP1912;MP1913;MP1914;MP1915;MP1916;MP1917;MP1918;MP1919;MP1920;MP1921;MP1922;MP1923;MP1924;MP1925;MP1926;MP1927;MP1928;MP1929;MP1930;MP1931;MP1932;MP1933;MP1934;MP1935;MP1936;MP1937;MP1938;MP1939;MP1940;MP1941;MP1942;MP1943;MP1944;MP1945;MP1946;MP1947;MP1948;MP1949;MP1950;MP1951;MP1952;MP1953;MP1954;MP1955;MP1956;MP1957;MP1958;MP1959;MP1960;MP1961;MP1962;MP1963;MP1964;MP1965;MP1966;MP1967;MP1968;MP1969;MP1970;MP1971;MP1972;MP1973;MP1974;MP1975;MP1976;MP1977;MP1978;MP1979;MP1980;MP1981;MP1982;MP1983;MP1984;MP1985;MP1986;MP1987;MP1988;MP1989;MP1990;MP1991;MP1992;MP1993;MP1994;MP1995;MP1996;MP1997;MP1998;MP1999;MP2000;MP2001;MP2002;MP2003;MP2004;MP2005;MP2006;MP2007;MP2008;MP2009;MP2010;MP2011;MP2012;MP2013;MP2014;MP2015;MP2016;MP2017;MP2018;MP2019;MP2020;MP2021;MP2022;MP2023;MP2024;MP2025;MP2026;MP2027;MP2028;MP2029;MP2030;MP2031;MP2032;MP2033;MP2034;MP2035;MP2036;MP2037;MP2038;MP2039;MP2040;MP2041;MP2042;MP2043;MP2044;MP2045;MP2046;MP2047;MP2048;MP2049;MP2050;MP2051;MP2052;MP2053;MP2054;MP2055;MP2056;MP2057;MP2058;MP2059;MP2060;MP2061;MP2062;MP2063;MP2064;MP2065;MP2066;MP2067;MP2068;MP2069;MP2070;MP2071;MP2072;MP2073;MP2074;MP2075;MP2076;MP2077;MP2078;MP2079;MP2080;MP2081;MP2082;MP2083;MP2084;MP2085;MP2086;MP2087;MP2088;MP2089;MP2090;MP2091;MP2092;MP2093;MP2094;MP2095;MP2096;MP2097;MP2098;MP2099;MP2100;MP2101;MP2102;MP2103;MP2104;MP2105;MP2106;MP2107;MP2108;MP2109;MP2110;MP2111;MP2112;MP2113;MP2114;MP2115;MP2116;MP2117;MP2118;MP2119;MP2120;MP2121;MP2122;MP2123;MP2124;MP2125;MP2126;MP2127;MP2128;MP2129;MP2130;MP2131;MP2132;MP2133;MP2134;MP2135;MP2136;MP2137;MP2138;MP2139;MP2140;MP2141;MP2142;MP2143;MP2144;MP2145;MP2146;MP2147;MP2148;MP2149;MP2150;MP2151;MP2152;MP2153;MP2154;MP2155;MP2156;MP2157;MP2158;MP2159;MP2160;MP2161;MP2162;MP2163;MP2164;MP2165;MP2166;MP2167;MP2168;MP2169;MP2170;MP2171;MP2172;MP2173;MP217

# Aufsicht zuweisen



Prüfung / Prüfung bearbeiten - Aufsichtspersonen zuweisen

112

**Einstellungen für die Beaufsichtigung**

Aufsichtspersonen erlauben, die Prüfung für die erneute Übermittlung der Kandidaten zu öffnen  
Hinweis: Wenn diese Einstellung aktiviert ist, können die Aufsichtspersonen die Prüfung für die Kandidaten öffnen, um ihnen zu erlauben, die Prüfung zu starten und die Prüfungsarbeit erneut zu übermitteln.

Es gibt 6 Kandidaten in diesem Kurs. 6 Kandidaten sind für die Prüfung eingeschrieben, und 0 Kandidaten sind ausstehend für die Einschreibung.

Teamname: Alle  Aufsichtsperson: ...  Terminkonflikt Suche nach Kandidat...

**Aufsichtsperson zuweisen** + Kandidat hinzufügen - Kandidat entfernen Team zuweisen Gruppen verwalten Prüfungszeit bearbeiten

<input type="checkbox"/>	Kandidatename	Teamname	Beginn der Bearbeitungszeit	Prüfungs-Endzeit	Aufsichtsperson
<input type="checkbox"/>	Mark North		12.01.2024 03:04	12.01.2024 04:04	CM Course ...
<input type="checkbox"/>	Student Five		12.01.2024 03:04	12.01.2024 04:04	CM Course ...
<input type="checkbox"/>	Student Four		12.01.2024 03:04	12.01.2024 04:04	CM Course ...
<input type="checkbox"/>	Student One		12.01.2024 03:04	12.01.2024 04:04	CM Course ...
<input type="checkbox"/>	Student Three		12.01.2024 03:04	12.01.2024 04:04	CM Course ...

Abbrechen Zurück Speichern und schließen **Speichern und weiter**

# Erstellen der Prüfungsarbeit



Speicher / Prüfungsarbeiten / Prüfungsarbeit erstellen

5

MA

### Fragetyp

- Kategorisierung
- Auswahl
- Aufsatz
- Dateiupload
- Leerzeichen ausfü...
- Hotspot
- Übereinstimmend
- Sortierung
- Richtig/Falsch
- Teilfrage
- Gesichertes Excel

Name der Prüfungsarbeit \*

Kurs \*  Einstellungen für die Prüfung

Anzahl der Abschnitte  Anzahl der Fragen  Volle Punktzahl

1 **Abschnitt A** Anzahl der Fragen: 0 Abschnittspunktzahl: 0

In diesem Abschnitt gibt es keine Fragen. Bitte ziehen Sie von der linken Seite, um Felder hinzuzufügen und zu konfigurieren.

**Ziehen Sie einen Fragetyp hierher, um eine Frage zu erstellen**

+ Neue Frage hinzufügen oder + Bestehende Fragen hinzufügen

+ Abschnitt hinzufügen

Anhang und Referenzdatei

Abbrechen



# Auswertung und Reporting



Prüfung / Anwesenheit

Homepage

Prüfung

Speicher

Berichte

Administr...

Kalender

Prüfungsschritte:

- 1 Grundlegende Informationen einrichten
- 2 Aufsichtspersonen zuweisen
- 3 Prüfungsarbeit erstellen

Anwesenheit

- Anwesenheit

Noten

- Benotungsfortschritt
- Bewertungsfortschritt

Die von Ihnen beaufsichtigte Prüfung wurde beendet.

Die Videodateien werden automatisch in 15 Tage gelöscht.

▼ Enablement Tuesday\_Copy

Kursname	Demo1 (Demo)	Prüfungszeit	04.03.2024 17:15 - 04.03.202...
Dauer der Lesezeit	N/A	Klassifizierung der Prüfung	Flexibler Zeitbereich
Bearbeitungszeit	60 Minuten	Eingeschriebene Kandidaten	22
Aufsichtspersonen	MA MVPT Admin	Anzahl der verwalteten ...	22
Volle Punktzahl	13		

**Anwesenheitsstatus**

Übermittelt	1
Übermittelt von Aufsic...	0
Nicht übermittelt	0
Abwesend	21

**Gesichtsverifizierung**

Status	Kandidaten
Bestanden	N/A
Fehlgeschlagen	N/A
Ausstehend	N/A

**Verdächtige Aktivitäten**

Grad	Kandidaten
Nicht erkannt	21
< 10 Male	1
>= 10 Male	0

▼ Anwesenheitsliste

# Auswertung und Reporting



Prüfung / Bewertungsfortschritt

▼ **Enablement Tuesday\_Copy**

Kursname	Demo1 (Demo)	Prüfungszeit	04.03.2024 17:15 - 04.03.202...
Dauer der Lesezeit	N/A	Klassifizierung der Prüfung	Flexibler Zeitbereich
Bearbeitungszeit	60 Minuten	Eingeschriebene Kandidaten	22
Aufsichtspersonen	MA MVPT Admin	Volle Punktzahl	13

**Verteilung**

Klassifizierung	Punktzahl
Höchste Punktzahl	0
Niedrigste Punktzahl	0
Mittlere Punktzahl	0
Durchschnittliche Punktzahl	0

**Bewertungsfortschritt**

Status: Alle  Gruppenname: A...

**Veröffentlichen**  Punktzahl sperren  Veröffentlichung aufheben

Suche nach Kandidaten-ID und -nam...

<input type="checkbox"/>	Kandidatename	Status	Gruppenname	Anwesenheitssta...	Übermittlungsst...	Gesamtbewertung	V
--------------------------	---------------	--------	-------------	--------------------	--------------------	-----------------	---

# Prüfling



## Examena

## MaivenPoint Exam Management System

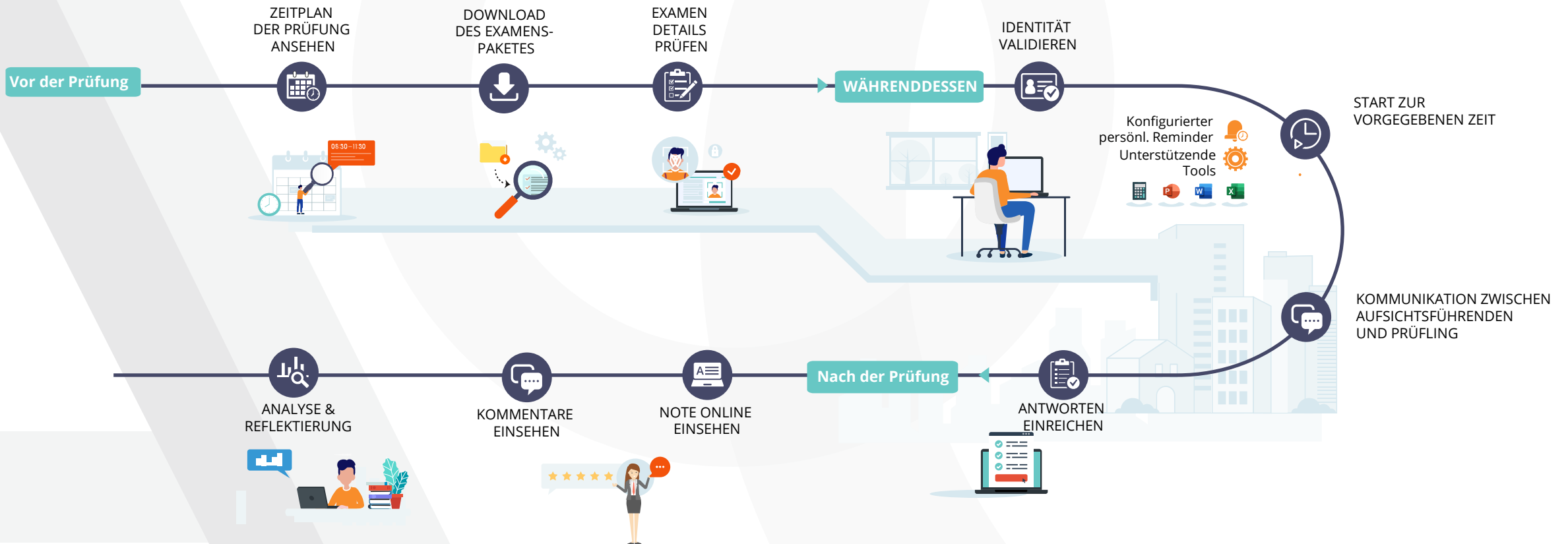


Thomas ist ein Schüler an einer örtlichen Schule. Seine Schule ermöglicht ihren Schülern, wichtige Prüfungen wie Zwischen- und Abschlussprüfungen mit Examena von AvePoint (auch von zu Hause aus) abzulegen.



Das ZIEL

- Fairness in der Prüfung
- Alles ist online automatisiert
- Ausfallsicherheit der Prüfungsdaten
- Geführte Erfahrung



# Übungsmöglichkeit durch Probeprüfungen

Download Examina app

Home

Home

Exam

Calendar

Home

Hi Allen,

You have 5 exams ongoing.

To get familiar with the system, you can start with the sample exam. [Click here to try](#)

Allen

Your exams

Exam	Exam time	Total question	Full mark	Exam type
<b>MT2022 - World History</b>	2022-03-16 13:10 - 14:00	15	100	Open-book
<b>MT2022 - Ma</b>	2022-03-16 13:25 - 14:25	10	100	Closed-book ⓘ

Sample exam

Please try out the sample exam to familiarise with the exam process and user interface before your exam.

Calendar

March 2022

Su	Mo	Tu	We	Th	Fr	Sa
27	28	1	2	3	4	5
6	7	8	9	10	11	12

# Die Examena-App




Exam

← Home / MT2021 - Math 101 MT

Exam information

The exam will start in  
00 : 03 : 27



### Instruction

Exam conduction

You are not permitted to have on your desk or on your person any unauthorised material during this examination. This includes but not limited to:


- Mobile phones
- Smart watches and bands
- Electronic devices (including additional monitors, earphones, headphones etc.)
- Headwear (hats, hoodies excluding religious headwear)
- Draft paper (unless permitted)

# Die Examena-App



### Face verification

Integrated Camera



Allen  
Candidate\_008@test.uat

Cancel Verify

Face verification

## Exam information



Allen

User ID	Candidate_008@test.uat
Candidate ID	300008
Course code	MT2021
Course name	Math 101
Exam name	Math 101 Exam 0727
Full marks	100
Total No. of sections	1
Total No. of questions	6

## Exam time

Exam classification	Fixed time range
Exam time	2022-07-27 3:56 PM - 4:56 PM
Reading duration	N/A
Answering duration	60 mins

# Bearbeiten der Prüfung in der Examena-App

Examena app

Exam information Apps Links

02:49:45

Figure description.docx



Figure description.docx

The figure presents the graph of a circle, a parabola, and a line in the  $xy$ -plane. The horizontal axis is labeled  $x$ , the vertical axis is labeled  $y$ , and the origin is labeled  $O$ . The integers negative 3 through 3 appear on both axes.

The circle has its center at the origin and radius of approximately 2.2.

The parabola has its vertex on the  $y$ -axis at negative 3 and opens upward.

The circle and parabola intersect at four points, of which two are below the  $x$ -axis and two are above the  $x$ -axis. Of the two points of intersection below the  $x$ -axis, one is to the left of the  $y$ -axis and one is to the right of the  $y$ -axis. Of the two points of intersection above the  $x$ -axis, one is to the left of the  $y$ -axis and one is to the right of the  $y$ -axis.

The line slants upward and to the right, and passes through two of the four points of intersection where the circle and parabola meet, one below the  $x$ -axis and to the left of the  $y$ -axis, and one above the  $x$ -axis to the right of the  $y$ -axis. In other words, the three graphs intersect at two points.

Auto saved at 13:15:12

End exam Previous question Next question

Marks: 10

1 2 3 4 5 6 7 8 9

Figure description.docx

A system of three

Blank 1

# Bearbeiten der Prüfung in der Examena-App



Examena app Exam information Apps Links 0 2 : 4 9 : 0 9

Question 3 Marks: 10

**Rational numbers** (Yellow circle):  $\frac{2}{3}$ ,  $-3.4$ ,  $9.454545\dots$ ,  $\frac{3}{4}$

**Integers** (Blue circle):  $\frac{7}{8}$ ,  $-5$ ,  $\sqrt{49}$ ,  $+9$ ,  $-2$

**Whole numbers** (Green circle):  $\{0, 1, 2, 3, \dots\}$

**Natural numbers** (Orange circle):  $\{1, 2, 3, \dots\}$

**Irrational numbers** (Pink circle):  $\pi$ ,  $\sqrt{10}$ ,  $\sqrt{2}$ ,  $\sqrt{3}$ ,  $1.243487\dots$

A. 90

B. 0.09

Auto saved at 13:15:42

End exam ← Previous question Next question →







# Aufsichtsperson



## Examena

## MaivenPoint Exam Management System



Robert ist Mitarbeiter des Lehrkörpers. Er hat nach dem Ausbruch von Covid-19 aufgrund der Einführung des MaivenPoint-Prüfungsmanagementsystems (siehe unten) in seiner Schule eine neue Erfahrung mit der Abnahme von Prüfungen gemacht.



Erwartetes Ziel:

- Intelligente Prüfung
- Echtzeitüberwachung und IM
- Maximale Automatisierung

### Vor der Prüfung

- Autom. Erinnerung
- Kontrolle & Durchführung, egal wo
- Smarte Authentifizierung



### ZEITPLAN ANSCHAUEN



### LAPTOPS, VIDEO & AUDIO TESTEN



### ECHTZEIT IDENTITÄT VERIFIZIERUNG



### Währenddessen

- KI-unterstützte Prüfung
- Eye-Tracking Gesichtserkennung



VERHALTEN DES PRÜFLINGS BEOBACHTEN

- Script auto-collection
- Automatische Erkennung von Fehlverhalten



SICH UM DIE FRAGEN DER PRÜFLINGE KÜMMERN

### Nach der Prüfung

- Intelligente Analyse Dashboard
- Aufgezeichnete Prüfung



### ANWESENHEITSBERICHT ANSEHEN



### AUFGEZEICHNETES VIDEO AUF FEHLVERHALTEN PRÜFEN



### FEHLVERHALTENSBERICHT ANZEIGEN



# Überwachung der Prüfungsteilnehmer



Exam / Attendance / Live proctoring

Refresh live videos [X]

Live proctoring settings 9 videos 25 videos

Candidate_015 [Mute] [Screen] [More] [Mute]	Candidate_001 Exam ended	Candidate_002 Exam ended
Candidate_007 Exam ended	Candidate_016 Exam ended	Candidate_003 Not started
Candidate_011 Not started	Candidate_019 Not started	Candidate_020 Not started

Switch to screen view

[Chat] [Page 1 of 2] [Go]

# Hinweis auf verdächtige Aktionen



The screenshot shows a live proctoring interface with a sidebar on the left containing navigation options: Home, Exam, Bank, Reports, Admin, and Calendar. The main area displays a grid of candidate video feeds. A 'Detection details' popup is open over the 'Candidate\_020' feed, listing suspicious activities:

**Detection details**

Candidate\_020's suspicious activities:

- 00:06:21 Multiple persons
- 00:06:52 Multiple persons
- 00:06:58 No face captured
- 00:07:05 No person detected

The interface also includes a top navigation bar with 'Exam', 'Attendance', and 'Live proctoring' tabs, a search bar for candidate names, and a legend for 7 candidates: Candidate\_020, Allen, Alice, Candidate\_017, Candidate\_018, Candidate\_024, and Candidate\_026. A 'Face verification failed' notification is visible at the top.

# Kontrolle und Auswertung



The screenshot displays a software interface for exam management. On the left, a sidebar contains navigation options: Home, Exam, Risk, Reports, Admin, and Calendar. The main area is titled 'Exam' and 'Attendance'. Under 'Exam setup', there are four steps: 1. Set up basic information, 2. Enrol candidates, 3. Assign invigilators, and 4. Generate paper. Under 'Attendance', there is an 'Attendance' section with a list of candidates. A 'Grades' section shows 'Marking progress' and 'Grading progress'. A large 'Exam recordings' window is open, showing two video clips. The first clip, labeled 'Alice', shows a person in a room with a red warning icon and the text 'Multiple persons' and 'Human voice detected'. The second clip shows a computer screen with a red warning icon and the text 'Human voice detected'. To the right of the recordings, a list of suspicious activities is shown with timestamps and descriptions: 00:03:14 Multiple persons, 00:03:22 Human voice detected, 00:03:40 Human voice detected, 00:03:59 Human voice detected, 00:04:14 Multiple persons, 00:04:17 Human voice detected, 00:04:32 Multiple persons, and 00:04:35. At the bottom right, there is a 'Show rows' dropdown set to 10 and a 'Go' button.

## PLANUNG & ERSTELLUNG

## GENEHMIGUNG

## ABSICHERUNG DER UMGEBUNG



Create different question types



Create, Save and Schedule Assessments



Calendar view upcoming exams



Lock or notify approvals



Approval workflow (authors – reviewers) – internal & external



Proctoring



Open or Closed-book assessments



Time-bound exams



Multiple time-zones



Recording grades, returning marks/feedback



Plagiarism detection



Instant or scheduled grades



blind double marking



Marking – automated & Manual



Audit Trail



Invigilation



BYOD or Managed Devices



Students answer, submit & save

EXAM ADMINISTRATION DIGITISED

AUTOMATED MARKING

MAINTAIN EXAM INTEGRITY

BENOTUNG & FEEDBACK

PRÜFUNG ABNEHMEN

Examena

Full-scale Digitalisierung ihres gesamten Prüfungszyklus



Blackboard



D2L



Moodle



Canvas

LMS Integrations



IMS GLOBAL  
Learning Consortium  
Better Learning From Better Learning Technology™

IMS Certified (LTI & QTI)



Office 365

Seamless Login



AI & Cognitive Services



Microsoft Azure

# IHRE ANSPRECHPARTNER



## **Silvie Ludwig**

Customer Account Executive

[silvie.ludwig@avepoint.com](mailto:silvie.ludwig@avepoint.com)

+49 172 6996681

## **Clemens von Baum**

Solution Engineer

[clemens.vonbaum@avepoint.com](mailto:clemens.vonbaum@avepoint.com)