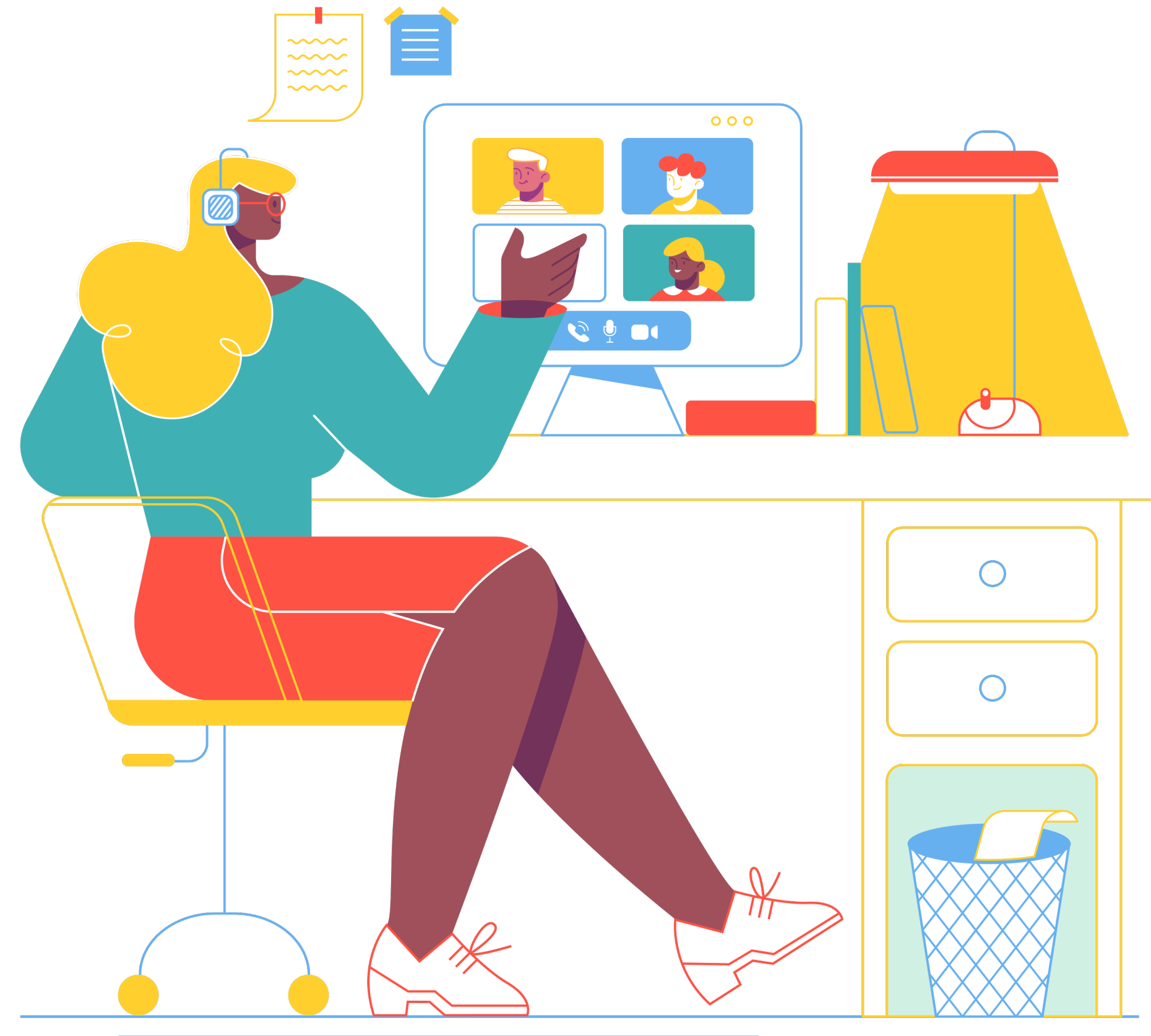


sharelms

Innovatives modulares LMS - 100% Know-How aus Österreich!



Prof. Mag. Dr. Dr . Harald **RICHAR**

- LA-Studium, Doktorate im Bereich
Regionalentwicklung und Curriculumentwicklung
- seit 1992: HLT 1210 Wien
 - Entwicklung von Ausbildungsschwerpunkten
 - eLearning

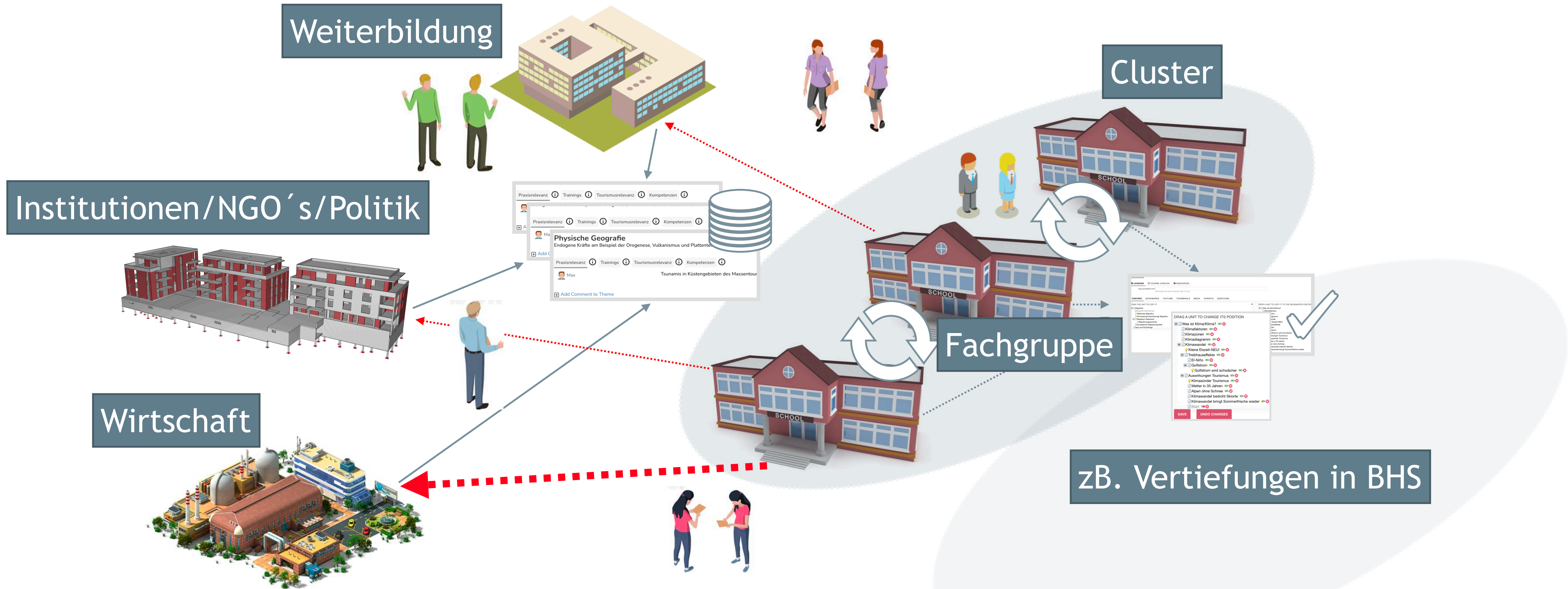
zudem:

- FHW (Master/Bachelorarbeiten)
- Universitätslehrgang Tourismus
- Mentor Universität Wien



ShareWorld

Kompetenzcluster mit Kooperationen



Curriculator
 Laufend transparente Lehrinhalte oder Kampagnen entwickeln und evaluieren.

ShareCluster
 Mit anderen Standorten oder Unternehmen im Verbund zusammenarbeiten.
 Release Dezember 22

ShareBooks
 Im Team kapitelweise Inhalte entwickeln und zwischen Kursen teilen.

Lerndesign
 100% Usability durch neues tabbasiertes Lerndesign und neuer intelligenter Sidebar.
 Release Dezember 22

Curriculator

Immer aktuelle Lehrinhalte



Mitwirkung an Ausbildung



Mit dem Curriculator können endlich Unternehmen direkt und laufend an den Lehrplänen und Lehrinhalten mitwirken. Dadurch sind die AbsolventInnen optimal auf den Arbeitsmarkt vorbereitet.



METADATA

EVALUATORS

EVALUATION

COURSES/LESSONS

USERS

Type	Description	Active	Operations
Praxisrelevanz	Wie relevant ist dieses Thema in Bezug auf den beruflichen Alltag?	<input type="checkbox"/>	
Trainings	Diese Situationen sollen im Unterricht besonders berücksichtigt/geübt werden.	<input type="checkbox"/>	
Tourismusrelevanz	Mit welchen Inhalten oder Fallbeispielen soll sich der Unterricht neu beschäftigen?	<input type="checkbox"/>	
Kompetenzen	Welche Kompetenzen sollen vermittelt werden?	<input type="checkbox"/>	

Filter... Rows: 20 Results: 1-4 out of 4

Kriterienkataloge festlegen ★★★★★

Die Lehrinhalte können im Curriculator vollständig nach eigenen Kriterien und Vorgaben kategorieweise neu entwickelt oder bestehende evaluiert werden. Internationale ExpertInnen und Betriebe können so direkt ihr Know-How einbringen.

Physische Geografie
Endogene Kräfte am Beispiel der Orogenese, Vulkanismus und Plattentektonik mit Erdbeben.

Praxisrelevanz ⓘ Trainings ⓘ Tourismusrelevanz ⓘ Kompetenzen ⓘ

Max Tsunamis in Küstengebieten ★★★★★ (2)

[Add Comment to Theme](#)

Transparent und aktuell ★★★★★

Auszubildende können durch den Curriculator einsehen, wer an der Gestaltung des Lehrplanes und der Ausbildungsinhalte mitgewirkt hat.

Physische Geografie **Klimawandel**

Stellung der Erde im Weltall

Curriculum zusammenstellen ★★★★★

Die besten bewerteten Themen können individuell zu einem Curriculum kategorieweise zusammengestellt werden. Die Themen dienen als Ausgangspunkt für eLearningkurse.

CURRICULUM

Curriculum:

Category:

Theme:

[Curriculator-Details](#) 0

Laufende Weiterevaluierungen ★★★★★

Parallel zu den eLearningkursen können im Curriculator die Themen weiterentwickelt werden. Alle Neuheiten sehen die KursautorInnen und können dadurch rasch auf neue Inhalte und Anforderungen reagieren.

ShareBooks

Know-How Made in Austria

Gemeinsames Erstellen von Sharebooks und Prüfungsfragen usw. und **Übernahme** in eigene Kurse zur Weiterentwicklung für Usergruppen im Kurs.

File ▾ Edit ▾ View ▾ Insert ▾ Format ▾ Tools ▾ Table ▾

← → ↺ ↻ 🔍 📄 📁 📂 📅 📆 📇 📈 📉 📊 📋 📌 📍 📎 📏 📐 📑 📒 📓 📔 📕 📖 📗 📘 📙 📚 📛 📜 📝 📞 📟 📠 📡 📢 📣 📤 📥 📦 📧 📨 📩 📪 📫 📬 📭 📮 📯 📰 📱 📲 📳 📴 📵 📶 📷 📸 📹 📺 📻 📼 📽 📾 📿 📰 📱 📲 📳 📴 📵 📶 📷 📸 📹 📺 📻 📼 📽 📾 📿

CONTENTSHOP

LESSONS COURSE CATALOG RESOURCES

Copy properties from:

Start typing to get relevant matches (Type % for all)

CONTENT BOOKMARKS YOUTUBE THUMBNAI ME

DRAG THE UNIT TO COPY IT

- Migration
 - Begriffe-Definitionen
 - Weltweite Migration
 - Klimawandel beschleunigt Migration
 - Migration Österreich
 - Migrationsgeschichte
 - Europäische Migrationspolitik
 - Asyl und Flüchtlinge

DRAG A UNIT TO CHANGE ITS POSITION

- Was ist Klima/Klima?
 - Klimafaktoren
 - Klimazonen
 - Klimadiagramm
 - Klimawandel
 - Kleine Eiszeit-NEU!
 - Treibhauseffekte
 - EI-Niño
 - Golfstrom
 - Golfstrom wird schwächer
 - Auswirkungen Tourismus
 - Klimasünder Tourismus
 - Wetter in 35 Jahren
 - Alpen ohne Schnee
 - Klimawandel bedroht Skiorte
 - Klimawandel bringt Sommerfrische wieder
 - Start

TO COPY IT TO THE DESIGNATED POSITION

SAVE UNDO CHANGES

CONTENTSHOP

LESSONS COURSE CATALOG RESOURCES

Copy properties from:

Start typing to get relevant matches (Type % for all)

CONTENT BOOKMARKS YOUTUBE THUMBNAI MEDIA SURVEYS QUESTIONS

FROM

Title	Question types	Select
Welche Arten von Vulkanen gibt es? Füge zu jeder Art ein Bild und e...		<input type="checkbox"/>
Wie entsteht ein Vulkan?		<input type="checkbox"/>
Wie hieß der Urkontinent der Erde?		<input type="checkbox"/>
Wie kam er auf sein Modell der Kontinentaldrift (3 Möglichkeit...		<input type="checkbox"/>
Andreas Wegener hat die Theorie der Plattenverschiebung aufgestell...		<input type="checkbox"/>
Wie ist der Schalenaufbau der Erde entstanden?		<input type="checkbox"/>
Welche Schalen besitzt die Erde? Schau dir dazu folgende...		<input type="checkbox"/>
Welche der folgenden Diskontinuitäten ist für die Plattenteknik (...)		<input type="checkbox"/>
Was sind Supervulkane?		<input type="checkbox"/>
Wie kann man Vulkanismus wirtschaftlich nutzen? Führe dazu mindeste...		<input type="checkbox"/>
Wie wird die Stärke eines Vulkans gemessen?		<input type="checkbox"/>
Erkläre den Unterschied zwischen Lava und Magma!		<input type="checkbox"/>
Wie heisst der größte aktive Vulkan?		<input type="checkbox"/>

TO

Title	Question types
In welcher Schicht der Atmosphäre finden hauptsächlich Wetterersche...	
Erkläre in kurzen Sätzen den Unterschied zwischen dem Begriff "Wett...	
In welcher Klimazone liegt folgende Klimastation? ...	
Wie kann ein Klima grundsätzlich geprägt sein?	
In welcher Klimazone liegt das folgende Klimadiagramm? ...	
Wie heissen die einzelnen Klimazonen der Erde? Trage zur richtigen ...	
Welche Art Wüste ist die Kalahariwüste?	
Erkläre folgende Begriffe: Was ist.....	
Welche Vegetationszone gehört zu welcher Klimazone?	
Wovon ist das Klima abhängig? Zählen Sie mindestens 3 Klimafaktoren...	

Price: 0 €

Subscription: No

Copy from lesson:

Kapitelweise Übernahme in eigenen Kurs

Eigenen Content im Kursshop für Lehrende anbieten

Usability Design

Tabbasierte flexible Lernoberfläche

The screenshot shows the ShareLMS user interface with several usability annotations:

- Open/Close/Drag-Tabs:** A callout box pointing to the tab bar at the top of the main content area.
- Drag&Drop-Blocks:** A callout box pointing to the 'Current Lessons' section, which contains several content blocks.
- Pads/Smartphones:** A callout box pointing to a mobile device mockup showing the interface on a tablet and smartphone.
- Integrierte Popups:** A callout box pointing to a 'PROJECTS & TESTS' popup window.
- Full Responsive:** A callout box pointing to the mobile device mockups.

The interface includes a sidebar on the left with navigation options like 'MEINE KURSE', 'KATALOG', 'NOTEN', 'MITSCHRIFTEN', 'DOKUMENTE', 'MEDIEN', 'FORUM', and 'BERICHTE'. The main content area features sections for 'Current Lessons', 'Announcements', 'Recent incoming messages', and a 'Calendar'. A 'PROJECTS & TESTS' popup window is also visible, showing a table of projects and tests.

Title	Lesson name	Deadline	Remain	Students	Table of contents
Künstliche Intelligenz (KI)	TOMAN	13 Sep 2018, 11:01	-1509 days	17/17	
Abgabe Infografik	TOMAN	05 Apr 2019, 23:59	-1304 days	13/24	
Infografik Vermummungsverbot	TOMAN	12 Apr 2019, 17:00	-1297 days	11/22	
Infografik Cybermobbing	TOMAN	05 May 2019, 12:00	-1275 days	18/23	
Abgabe Präsentationen	Pool 6: Innovationen	25 Sep 2019, 15:00	-1131 days	2/3	
Appstruktur-Auftrag 1	Pool 5: Mobiler Tourismus	25 Mar 2020, 12:00	-950 days	4/15	
3ALA-Screenshots APP	Pool 5: Mobiler Tourismus	24 Apr 2020, 00:00	-920 days	8/15	
IALA-Gruppe 2	TOMAN	27 Apr 2020, 12:00	-917 days	5/11	
IALA-Gruppe 1	TOMAN	30 Apr 2020, 22:00	-913 days	6/14	
Zukunft Tourismus und IT	TOMAN	04 Jun 2020, 20:00	-878 days	8/23	
Clustermodus	1-Nationalparks	09 Feb 2021, 00:00	-629 days	1/2	
demo_fromgradebook	1-Nationalparks	27 Sep 2022, 04:00	-34 days	1/8	

Automatische Sidebar

- MEINE KURSE
- KATALOG
- NOTEN
- MITSCHRIFTEN
- DOKUMENTE
- MEDIEN
- FORUM
- BERICHTE

- DEMOCATEGORY 1
- IV. JAHRGANG
- ERDBEBEN
- ENDOGENE KRÄFTE
- E-TM
- ERLEBNISORIENTIERUNG
- DEMO-CATEGORY2

ShareCluster^{beta}

Bildungscluster mit erfolgreichen Partnern aus Bildung-Forschung-Wissenschaft und Unternehmen

Gemeinsam im **Cluster** erfolgreich zusammenarbeiten!

- Abbildung Unternehmensstruktur/Bildungsstrukturen/Parteien/...
- clusterübergreifende UserInnen in verschiedenen Rollen
- eigene CI und Subdomäne pro Instanz
- direktes Umschalten zwischen Instanzen für UserInnen
- eigene Administration pro Cluster
- Clustermodus im Contentshop



Bildungscluster



Kompetenzcenter



EDUFeatures

100% Usability und Bildungsfunktionen

- Assessmentcenter (NEU)**
Alle mündlichen und schriftlichen Leistungen und Skills im Überblick inkl. Noten/Kurs. ✓
- Lernpfade**
Individuelles Lerntempo mit umfangreichen Statistiken für den optimalen Lernerfolg ✓
- Kommunikation**
Mitschriften, Kommentare, Chats, Foren, Faq, Feedback, Webmeetings uvm. ✓
- Mediathek**
Medienfiles zwischen Kursen kopieren/verschieben, Public-Bereich mit Lese-Schreibrechten/User in jedem Kurs. ✓
- Zertifikate**
UserInnen erhalten nach definierten Erfolgskriterien automatisch gestaltbare Zertifikate (pdf). ✓
- Lerntools**
Mehr als 30 individuelle Funktionen und Module pro Kurs individuell nutzbar. ✓
- Usergruppen**
Sie können im Kurs für Usergruppen (zB. Klassen) individuelle Übungen, Tests, Aufgaben uvm. anlegen ✓
- Sichere Prüfungsumgebung**
Integration des Safeexambrowsers für Tests und Wiederholungen (eigenes Device als Prüfungsumgebung). ✓
- Schnittstellen**
Kurse über Scorm, TinCan, IMS, SmartContent oder als ZIP importieren/exportieren. ✓
- Berichte**
Lernfortschritte, Lernstatistiken uvm. auch als Export (xls/pdf) möglich. ✓
- Mitteilungen**
Verpassen Sie keine Neuigkeiten ihres LMS durch laufende Mitteilungen (intern und als Mail). ✓
- Skills**
Festgelegte Kompetenzen durch Selbstbewertung oder Tests erheben. ✓

Release Dezember 22

The screenshot displays the ShareLMS interface for a course titled '2-Klimawandel'. At the top, there are filters for 'Kategorien: Democategory 1', 'Kurse: 2-Klimawandel', 'Nutzer-Gruppe: Demoklasse A', and 'Datum: 09-11-202'. Below this, a row of user profiles is shown, each with a 'Typ: Präsentation' dropdown and a 'KOMMENTAR:' text area. A 'SPEICHERN' button is located below each user's form. Below the user profiles is a table with columns: 'Schüler', 'Datum', 'Kategorie', 'Kursname', 'Art', and 'Hinweis/Kommentar'. The table lists various activities and assessments. To the right of the table is a 'ABGABE' (Submission) configuration window with fields for 'Titel', 'Frist', 'Zeit', 'Ergebnis', and 'Automatisch neuen Nutzern zuordnen'. Below the submission window is a 'Testkonfiguration' (Test Configuration) window with various settings like 'Dauer in Minuten', 'Test-Durchführungen', 'Verlauf erhalten', and 'Erweiterte Konfiguration' options.

Schüler	Datum	Kategorie	Kursname	Art	Hinweis/Kommentar
	12 Aug 2020	Tourismusgeografie und Reisebüro	3-endogene Kräfte	Präsentation	
	13 Sep 2020	Democategory 1	1-Nationalparks	Präsentation	tratscht
	26 Mai 2021	Tourismusgeografie und Reisebüro	1-Orientierung	Präsentation	ggg
	12 Jun 2021	Democategory 1	1-Nationalparks	Präsentation	QQQ
	13 Jun 2021	Democategory 1	1-Nationalparks	Präsentation	very good!
M. Lisa	20 Jun 2021	Democategory 1	2-Klimawandel	Gruppenarbeiten	gute führung gruppe
	26 Okt 2021	Democategory 1	3-Europa und die EU	Präsentation	
	23 Jan 2022	Democategory 1	2-Klimawandel	Präsentation	Gute Präsentati
	30 Jul 2022	Democategory 1	3-Europa und die EU	Mitarbeit	sehr gute argum
	12 Aug 2022	Democategory 1	1-Nationalparks	Mitarbeit	cdfsdf
	05 Aug 2020	Democategory 1	1-Nationalparks	Mitarbeit	super!
	12 Aug 2020	Tourismusgeografie und Reisebüro	3-endogene Kräfte	Präsentation	
	03 Mär 2021	Democategory 1	1-Nationalparks	Gruppenarbeiten	

Vielen Dank für Ihr Interesse.



office@sharelms.com
www.sharelms.com

Demo: www.sharelms.at